

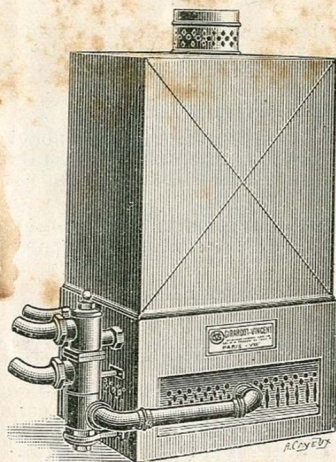


CHAUFFE-BAINS, APPAREILS A CHAUFFER L'EAU

Appareillage G. V. — Breveté S. G. D. G.

NOTICE. — Les appareils sont livrés complets en ordre de marche, réglés aux pressions normales d'eau et gaz. Leur conditionnement est garanti contre vices de matière et de construction, avec engagement limité au remplacement gratuit, pur et simple, des pièces non conformes.

Indications pour Appareils à pression au Gaz.



N° 104. Chauffe-Bains G. V. normal.

Commande : Indiquer : 1° Les pressions d'eau et gaz dont vous disposez et qui seront exactement relevées dans l'habitation par les agents des C^{ies} d'eau et de gaz ; et dans le cas d'alimentation par réservoir, donner la hauteur du dit, au dessous du **Chauffe-Bains**.

2° Le côté de la valve (raccords de plomberie), soit à droite ou à gauche de l'appareil, en lui faisant face.

Pose : Se conformer aux diamètres des canalisations d'eau et gaz, de ventilation et de condensation indiquées au verso, en évitant les coudes brusques et les obstructions des canalisations.

Fonctionnement : 1° S'assurer que le ou les robinets d'eau chaude sur les appareils sont fermés ;

2° Ouvrir les robinets d'arrêt d'eau et gaz :

3° Allumer les brûleurs en veilleuse et le **Chauffe-Bains** est prêt à donner l'eau chaude dès l'ouverture d'un robinet.

Gelée : Le **Chauffe-Bains** est muni d'un bouchon de vidange placé sur la valve, pour vider le serpentin et éviter la congélation de l'eau.

Tous les Chauffe-Bains existent en séries avec **VEILLEUSE UNITAIRE**, supplément de 8 fr. par appareil

N°	DÉBIT HORAIRE à 40°	Larg.	Haut.	Profond.	COMPTEUR A GAZ DE :	PRIX COMPLET	
						Poli ou oxydé	Nickelé
102	360 litres	0 23	0 48	0 20	10 becs	115 »	130 »
103	600 —	0 35	0 53	0 25	20 —	170 »	190 »
104	720 —	0 35	0 63	0 25	20 —	190 »	210 »
105	900 —	0 38	0 65	0 28	30 —	275 »	315 »
106	1200 —	0 38	0 65	0 28	30 —	370 »	415 »

Les dimensions peuvent être modifiées suivant les séries, seuls les débits sont toujours garantis.

CHAUFFE-LINGE MURAUX

N° 107. Chauffe-Linge au gaz, à placer seul ou sous chauffe-bains, 1 brûleur, arrivée de gaz à droite ou à gauche.

Larg. 0.35 ; Profond. 0.25 ; Haut. 0.35

En cuivre poli ou oxydé

En cuivre nickelé

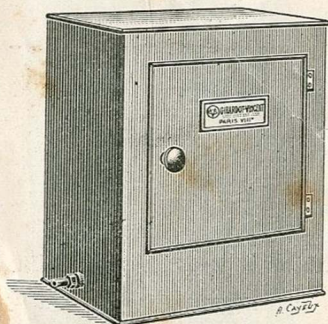
48 »

58 »

N° 108. Chauffe-Linge économique à circulation d'eau, à raccorder sur les canalisations de chauffage ou de distribution d'eau chaude, orifices à droite ou à gauche.

N° 107. Chauffe-Linge au gaz Larg. 0.37 ; Prof. 0.26 ; Haut. 0.44 ; en cuivre oxydé : 68 »

Textes et modèles déposés selon la loi.





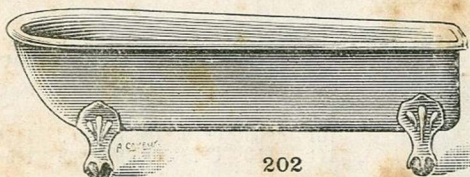
BAIGNOIRES en TOLE D'ACIER

Emaillées à l'intérieur et à l'extérieur

La fabrication de ces nouvelles baignoires, facilement transportables, présente la même régularité que les Baignoires en fonte; l'émail est garanti résistant aux bains médicinaux

TOUS LES MODÈLES EN MAGASIN

LA CLASSE B EST LE CHOIX COURANT

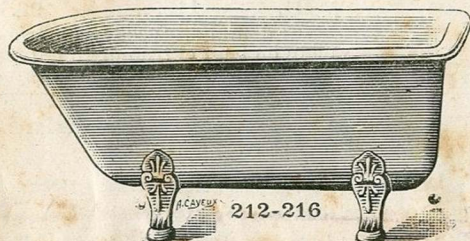


Baignoire économique à soupape au pied

Forme anglaise

Faible contenance d'eau

N ^o	Long.	Larg. en tête	Larg. au pied	Haut.	Poids	Prix
202	1 ^m 74	0 ^m 77	0 ^m 38	0 ^m 50	24 ^k	75. »
204	mêmes dimensions, mais avec rampe pour chauffage direct au gaz					90. »



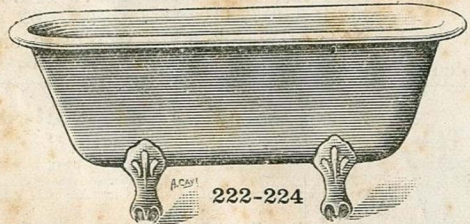
Baignoire anglaise à soupape au pied

Véritable Baignoire anglaise

PRIX

N ^o	Long.	Larg.	Haut.	Poids	Classe A	Classe B
212	1 ^m 65	0 ^m 71	0 ^m 62	35 ^k	126. »	112. »
214	1 ^m 73	0 ^m 78	0 ^m 62	40 ^k	147. »	130. »
216	1 ^m 82	0 ^m 78	0 ^m 62	42 ^k	161. »	142. »

Sur demande avec trou et trop-plein en bout, supplément de 5. »



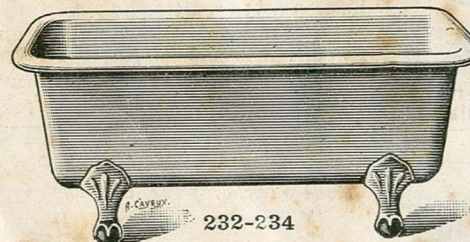
Baignoire française à soupape au milieu

Baignoire à deux têtes

PRIX

N ^o	Long.	Larg.	Haut.	Poids	Classe A	Classe B
222	1 ^m 65	0 ^m 71	0 ^m 62	35 ^k	126. »	112. »
224	1 ^m 73	0 ^m 78	0 ^m 62	42 ^k	147. »	130. »

Sur demande, avec trou et trop-plein au milieu, supplément de 5. »



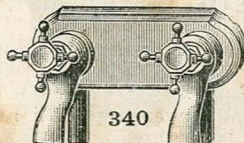
Baignoire romaine à soupape au milieu

Forme carrée dite "romaine"

PRIX

N ^o	Long.	Larg.	Haut.	Poids	Classe A	Classe B
232	1 ^m 65	0 ^m 71	0 ^m 62	37 ^k	126. »	112. »
234	1 ^m 70	0 ^m 78	0 ^m 62	45 ^k	147. »	130. »

Sur demande, avec trou de trop-plein au milieu, supplément de 5. »



Robinetterie de baignoire (Eau chaude et froide à raccords)

N ^o 340	plaque rectangulaire complète...	Prix	21.40
— 341	— cintrée, petite	—	20.50
— 342	— moyenne complète	—	22. »
— 343	— grande	—	24. »

Avec coquille porte-savon, en plus 2.50.